

KLP



# Pensjonswebinar

# Pensjonssystemet i Norge



## EGEN SPARING

Sparing du selv tar ansvar for.  
Eks. IPS, fondssparing.

## TJENESTEPENSJON

Obligatorisk sparing fra arbeidsgiver.  
Dette er offentlig tjenstepensjon  
eller innskuddspensjon.

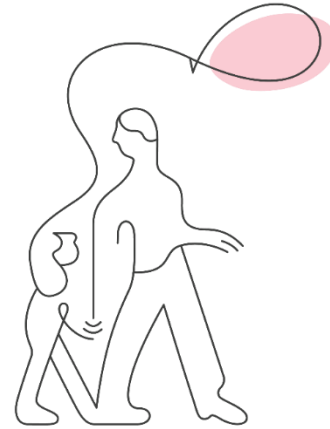
## FOLKETRYGD

Gjelder alle. Obligatorisk trygdeordning for alle som er bosatt i  
Norge. Administreres av Arbeids- og velferdsetaten (NAV).

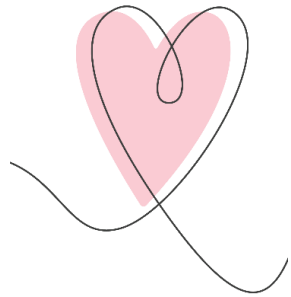


# Pensjon er i endring

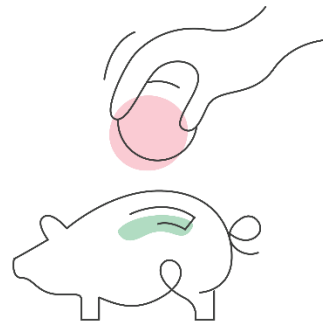
Årskull	1950	1970	1990
Forventet levealder	86,5 år	89 år	91 år



# Rettigheter i offentlig tjenstepensjonsordning



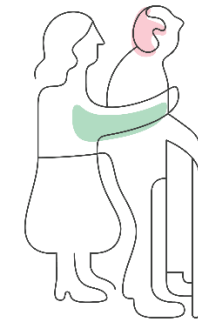
Livsvarig  
alderspensjon



AFP



Uførepensjon



Etterlattepensjon

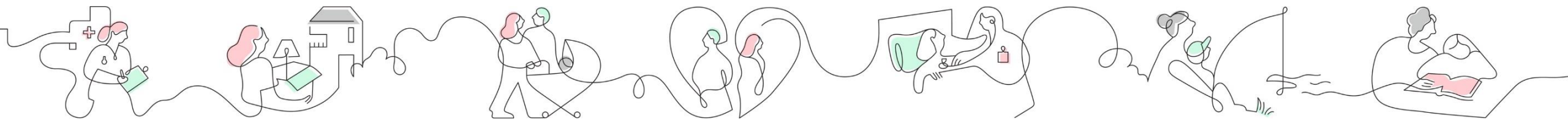
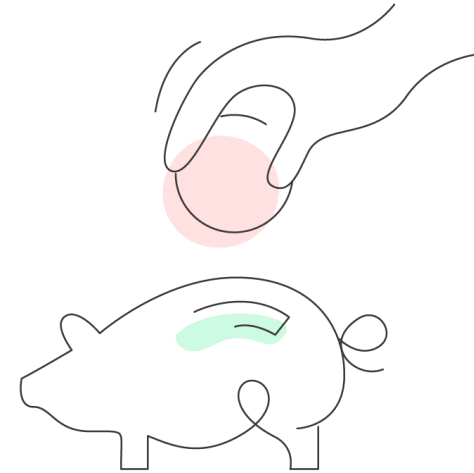
# Alderspensjon fra KLP

Full opptjening er 30 år i 100% stilling

Pensjonen beregnes ut fra:

- sluttlønn i 100% stilling
- gjennomsnittlig stillingsprosent
- medlemstid

Pensjonsprosent er 66



# Alderspensjon fra 67 år

Alderspensjon fra folketrygden

Alderspensjon fra KLP

KLP utbetaler det som mangler opp til 66% av pensjonsgrunnlaget ved 30 års opptjening

1958 kullet er siste årskull som får full garanti

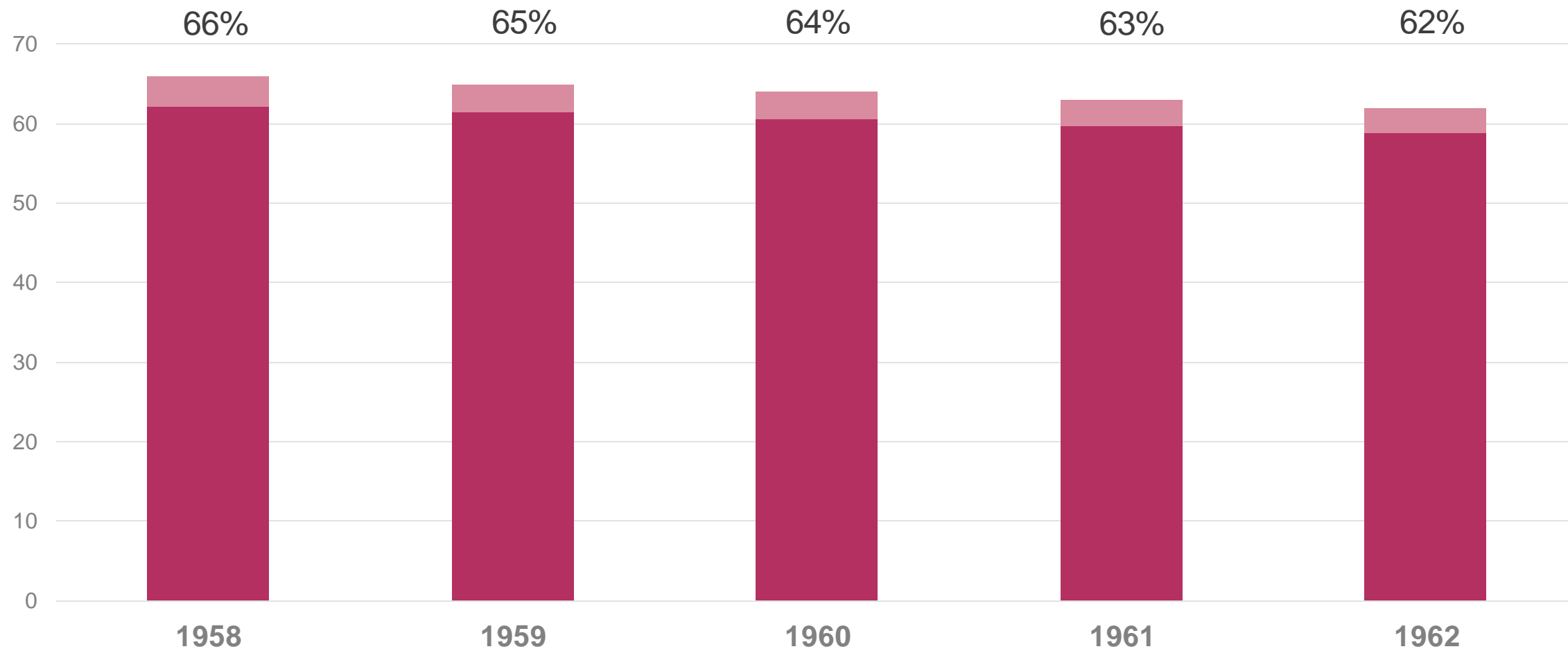
66%

TJENESTEPENSJON

FOLKETRYGD



# Pensjon fra NAV og KLP for kullene 1958-1962



■ Samlet pensjon etter levealdersjustering, uten tillegg

■ Garantitillegg

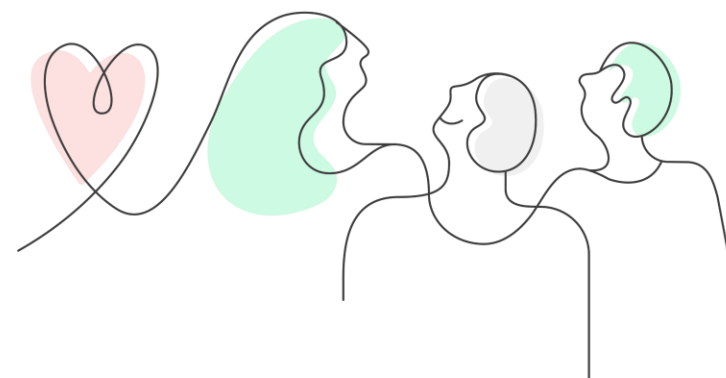
Kilde: ASD

# Alderspensjon og inntekt

Du kan jobbe ved siden av full alderspensjon fra KLP, så lenge du **ikke** blir meldt inn i en offentlig tjenstepensjonsordning.

Unngå innmelding med:

- Pensjonistlønn
- Privat sektor





# KLP.no - logg inn på Min Side



Person Virksomhet | Pensjon Fond Bank Forsikring

Kontakt oss Skjemaer Søk

Logg inn




## Sjekk din pensjon

Prøv pensjonskalkulatoren og sjekk ut hva du kan få i pensjon.  
Du kan også se hvordan dine personlige valg, lønn eller andre faktorer påvirker pensjonen.

Prøv pensjonskalkulatoren



[Privatperson](#) →[Virksomhet](#)

# Sjekk din pensjon

Prøv pensjonskalkulatoren og sjekk ut hva du kan få i pensjon.  
Du kan også se hvordan dine personlige valg, lønn eller andre faktorer påvirker pensjonen.

[Prøv pensjonskalkulatoren](#)

## Logg inn på Min Side

For privatpersoner

☰ bank ID Identifisering Meny ☰

Fødselsnummer <sup>?</sup>

→

11 siffer

BankID brukersted:  
KLP

☰ bankID **Bruk BankID på mobil**  
For deg som har BankID på mobil, uavhengig av bank

[Bruk kodebrikke fra KLP](#) >

[Innlogging med MinID / ID-porten \( gir kun tilgang til pensjon\)](#) >

## Logg inn på Kundeside

For virksomheter, kommuner og helseforetak

[Logg inn på Kundeside](#) →

### Hjelp til innlogging

[Usikker på hvordan du skal logge inn?](#) >

[Tekniske problemer ved innlogging?](#) >

[Glemt BankID-passord?](#) >

## Min oversikt

### Pensjon >

Opptjeningstid i offentlig tjenestepensjon i KLP

35 år 6 mnd. 22 dager

Hva får jeg i pensjon? >

Søk om pensjon >

Pensjonsdokumenter >



Det lønner seg å ha bank i  
KLP

Les mer



Det kan være penger å  
spare på forsikring

Les mer



Spar smart i fond med  
KLP

Les mer

# Alderspensjon oppsummert

Full opptjening er 100 prosent stilling i 30 år

Alderspensjonen skal tilpasses levealder

Alderspensjon fra KLP vil bli redusert om du blir innmeldt i en offentlig tjenstepensjonsordning.

Hvordan unngå innmelding?

pensjonistlønn  
privat sektor



# Avtalefestet pensjon (AFP)

- Beregnes ut ifra pensjonsgivende inntekt i Folketrygden.
- Beregnes av NAV, men utbetales av KLP
- Kan tas ut mellom 62 og 67 år

# Vilkår for AFP

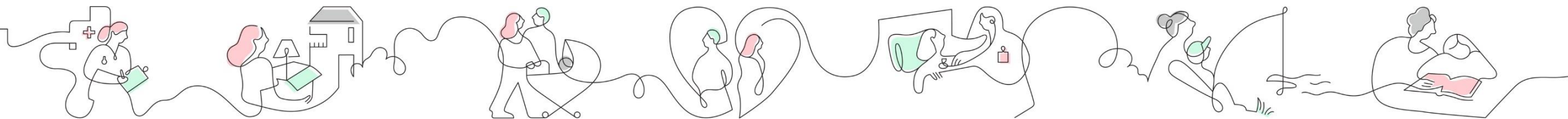
I lønnet arbeid

Sammenhengende ansatt i offentlig sektor de 3 siste årene, i minst 20% stilling

Årlig inntekt må være minst 1 G

10 år med pensjonsopptjening i Folketrygden fra fylte 50 år, og til og med året før du tar ut pensjon.

Fullstendig oversikt over alle vilkårene finner du på [klp.no](https://klp.no)



# Avtalefestet pensjon (AFP)

## **AFP 62 – 64 år**

Folketrygdberegnet AFP

## **AFP 65 -66 år**

Folketrygdberegnet AFP

eller

AFP beregnet som alderspensjon fra KLP





# AFP og inntekt

## Folketrygdberegnet AFP

- Toleransebeløp 0,26 G (grunnbeløpet i folketrygden) per kalenderår.
- Gjelder enten du har inntekt fra privat eller offentlig sektor.

## AFP beregnet som Alderspensjon

- Pensjonistlønn
- Lønn fra privat sektor

# AFP oppsummert

- Kan tas ut mellom 62 og 67 år
- Folketrygdberegnet AFP: Toleransebeløp 0,26 G (grunnbeløpet i folketrygden) per kalenderår.
- AFP beregnet som alderspensjon: Pensjonistlønn / inntekt fra privat sektor.
- Kan ikke ha ytelser fra NAV samtidig med AFP.

- ✓ Benytt pensjonskalkulatoren for å beregne din pensjon.
- ✓ Snakk med din arbeidsgiver om du vil jobbe etter uttak av pensjon eller evt om reduksjon i stillingen.
- ✓ Søk pensjon tre måneder i forveien. Du søker om pensjon på Min side.



# <https://www.skatteetaten.no/person/skatt/beregn-skatten-din/>

Hvilket år vil du beregne skatt for?

- 2016
- 2017
- 2018
- 2019
- 2020
- 2021
- 2022
- 2023

Sivilstatus \*

I hvilket år er du født (åååå) \*

- Bosatt i Norge deler av året
- Finnmarksfradrag

Neste

# Velg rett pensjonsytelse

2.1.1 Lønn, naturalytelser mv.  

2.2.1 Alderspensjon fra folketrygden  

Beløp

Pensjonsgrad %  \* Antall måneder  

 **Legg til post arbeid, trygd og pensjon**

Velg pensjon ved å legge til post. Da dukker menyen til høyre opp.

Pensjon og trygd

2.2.1 Alderspensjon fra folketrygden

2.2.1 Etterlattepensjon / overgangsstønad

2.2.1 Pensjon fra folketrygden

2.2.2 Annen pensjon før alderspensjon

2.2.2 Avtalefestet pensjon (AFP)

2.2.2 Avtalefestet pensjon i privat sektor

2.2.2 Pensjon fra andre enn folketrygden

2.2.2 Annen pensjon fra utlandet

2.2.2 Supplerende stønad

2.2.3 Pensjon fra EØS-stat som tilsvarer alderspensjon

2.2.4 Ektefelle tillegg - alder

2.2.5 Skattefri pensjon fra utlandet

2.6.1 Uførerenter og livrenter i og utenfor arbeidsforhold

2.6.2 Skattepliktig utbetaling fra livrente i - og utenfor arbeidsforhold

2.6.2 Skattepliktig etterlønn og etterpensjon



• Alderspensjon fra folketrygden.  
Tidligst fra 62 år







• Avtalefestet pensjon (AFP) mellom 62 og 67 år fra offentlig sektor uansett AFP-beregning

• Tjenestepensjon fra KLP ved 67 år (sammen med folketrygden)  
• Tjenestepensjon fra KLP ved alderspensjon etter særaldersgrense

# Alderspensjon fra folketrygden og offentlig tjenstepensjon

## Arbeid, trygd og pensjon

**2.1.1 Lønn, naturalytelser mv.**  

  
**2.2.1 Alderspensjon fra folketrygden**    
Beløp  
  
Pensjonsgrad %  \* Antall måneder    
**2.2.2 Pensjon fra andre enn folketrygden**    
  
**Minstefradrag**  
  
 [Legg til post arbeid, trygd og pensjon](#)

Legg inn eventuell lønn ved siden av pensjonen

Alderspensjon fra Folketrygden (NAV)

Alderspensjon fra KLP

### Din skatt: 74 246 kr.

[Lukk](#)

Skatt	Grunnlag	Beløp
Formueskatt stat	0	0
Formueskatt kommune	0	0
Inntektsskatt til kommune	308 550	28 555
Inntektsskatt til fylkeskommune	308 550	6 303
Fellesskatt	308 550	21 738
Trinnskatt	396 000	7 343
Trygdeavgift	396 000	20 196
<b>Sum skattefradrag</b>	<b>0</b>	<b>9 889</b>

Skattefradrag for pensjonister. Kun ved uttak av alderspensjon fra folketrygden eller AFP

# Mine muligheter

Det er du som tar valgene for fremtiden din. Men det kan være lurt å sjekke hvordan valgene påvirker hvor mye du vil få i pensjon.

## Gå av tidligere

Vil du gå av tidligere enn aldersgrensen din? Da kan du ha rett til AFP, eller alderspensjon om stillingen din har det vi kaller særaldersgrense og du har nok medlemstid.

[Simuler pensjon](#)

## Gå av senere

Vil du fortsette å jobbe etter aldersgrensen din? Du og arbeidsgiveren din må bli enig om det. Jobber du etter 67 år, er det lurt å sjekke hvordan det påvirker pensjonen din.

[Simuler pensjon](#)

## Kombinere jobb og pensjon

Ønsker du gradvis overgang til pensjonstilværelsen? Du kan ta ut noe pensjon og fortsette å jobbe deltid. Du kan også ta ut full pensjon og jobbe ved siden av. Om det påvirker pensjonen avhenger av hvor du jobber.

[Simuler pensjon](#)

## Jobbe mer frem til du går av

Vil du jobbe mer enn du gjør i dag? Å jobbe deltid påvirker hvor mye du vil få utbetalt. I dag må du ha jobbet 30 år fulltid for å få maks offentlig tjenstepensjon.

[Les mer](#)

## Jobbe mindre frem til du går av

Har du behov for å jobbe mindre eller ta permisjon? For å få maks tjenstepensjon i det offentlige, må du jobbe 30 år på fulltid. Jobber du deltid får du lavere gjennomsnittlig stillingsprosent og dermed lavere pensjon.

[Les mer](#)

## Endre lønn

Vurderer du å bytte jobb eller vil lønnen din endre seg? Får du ny jobb i offentlig sektor, fortsetter du sparing i offentlig tjenstepensjon. Får du jobb i det private, gjør du ikke det. Endring i lønn påvirker pensjonen uansett hvor du jobber.

[Les mer](#)

klp

Den beste partner  
for dagene som kommer